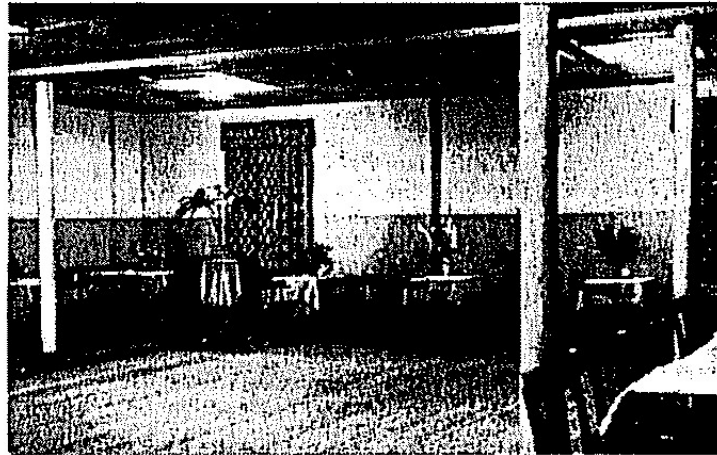


Die Stätte der Gemütlichkeit in Negernbötel

In einem entzückend neuen Gewande präsentiert sich uns jetzt der Saal im Gasthof Schröder, den unsere Aufnahme zeigt. Er ist nach der Neuherichtung zu einem wirklichen Schmuckkästchen geworden und bietet der Einwohnerschaft Negernbötels und ihren Gästen eine vortreffliche Stätte der Geselligkeit. Der Saal ist anheimelnd und gemütlich geworden, daß man dem Architekten Feldsien und seinen Helfern, den Baufirmen und Handwerkern, für diese schöne Gemeinschaftsleistung ehrliche Anerkennung aussprechen muß. Die freundlich-helle Wandflächengestaltung, die hübsch gemusterten Vorhänge, die Deckenleuchten und



Aufnahme Waldmann

die verborgen in der Höhe angebrachten Lautsprecher für Rundfunk- und Schallplattenmusik-Übertragung schaffen miteinander das Gepräge des Besonderen, das hier angestrebt und voll erreicht wurde. Wer um die echte Geselligkeit weiß, die in Negernbötel zuhause ist, wer die kulturellen Bestrebungen kennt, mit denen das Dorf bei allen Anlässen an die Öffentlichkeit treten kann, weil sich gerade auf diesem Gebiet begeisterte Helfer finden, der wird sich mit der Dorfgemeinschaft über das nun fertige Werk freuen und allen in diesem schönen Saal recht viele frohe und erlebnisreiche Stunden wünschen.

Harder & Götsch Baugeschäft - Tischlerei Sägerei

AUSFÜHRUNG DER INNENARBEITEN
Fehrenbötel Ruf Rickling 27

Schröders Gasthof

Negernbötel — Ruf Segeberg 237

Eröffnungsbill

Im renovierten Saal

Sonnabend, 4. September 54 - Beginn 20 Uhr - Ende?

Bavaria St. Pauli Bier Astra Export - Jever Pilsen

überall durch

Hinrich Peper

BAD SEGEBERG — RUF 262

Gottlieb Heinrich

Weingroßhandlung

Spirituosenfabrik

Hamburger Straße 46 Bad Segeberg Kirchstraße 37

Die Rundfunk und Lautsprecheranlage

liefert

Hans Abraham

das Fachgeschäft für Radio und Fernsehen
BAD SEGEBERG • Lübecker Straße 36 • Ruf 736

Werner Kröger Malermeister - Fahrenkrug

Ausführung sämtlicher Malerarbeiten

Emil Ramm Schmiede - Maschinenbau

Rickling, Ruf 17

Verkauf und Reparatur von Landmaschinen
sowie elektrische Licht- und Kraftanlagen